

## Natura 2000 en Europe

**27 522 sites** pour 118,5 millions d'hectares <sup>1</sup>  
**18,15 % de la surface terrestre** soit 78,9 millions d'hectares  
**6 % de la surface marine** soit 39,5 millions d'hectares marins

### Directive Oiseaux 2009/147/CE

617 espèces d'oiseaux (annexe I : 196)  
**5 572 zones de protection spéciale (ZPS)**  
 pour 74,3 millions d'hectares

### Directive Habitats-Faune-Flore 92/43/CEE

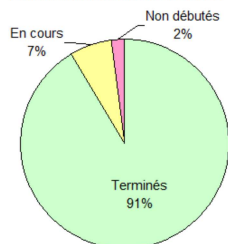
231 types d'habitats naturels  
 1 563 espèces animales (annexe II : 536)  
 966 espèces végétales (annexe II : 658)  
**23 726 zones spéciales de conservation (ZSC)**  
 pour 91,7 millions d'hectares

Légende des cartes  
 ■ ZPS/ZSC  
 ■ ZSC  
 ■ ZPS

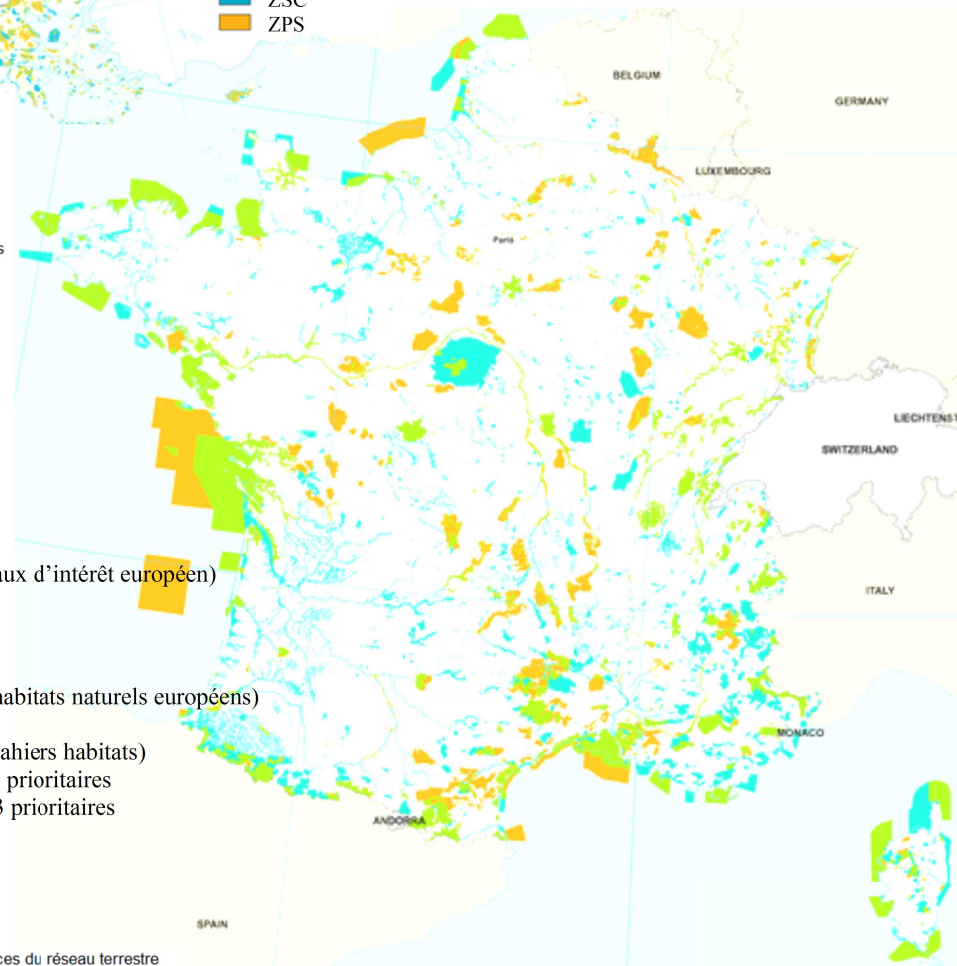
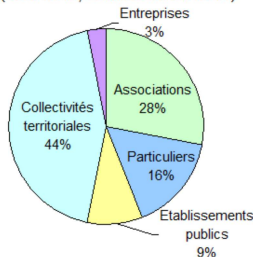
## Natura 2000 en France

**1 768 sites** pour 11 194 km<sup>2</sup>

### Etats d'avancement des DOCOB



2 213 contrats Natura 2000 hors milieux agricoles (2007-2013, données au 31/12/14)



### Directive Oiseaux

204 espèces (annexe I : 132, soit 63 % des espèces d'oiseaux d'intérêt européen)  
**399 sites classés ZPS** pour 79 375 km<sup>2</sup>

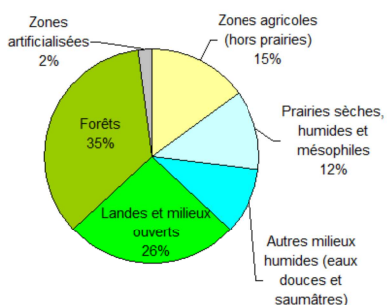
### Directive Habitats, Faune, Flore

131 habitats naturels d'intérêt communautaire (57 % des habitats naturels européens)  
 dont 25 prioritaires  
 déclinés en 765 habitats élémentaires naturels (cahiers habitats)  
 94 espèces animales (18 % des espèces annexe II) dont 10 prioritaires  
 63 espèces végétales (10 % des espèces annexe II) dont 13 prioritaires  
**1 369 sites classés ZSC** pour 75 847 km<sup>2</sup>

## Réseau Natura 2000 terrestre

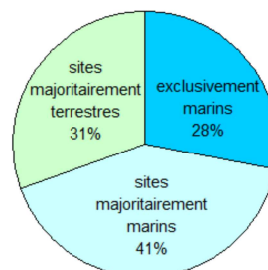
**1 710 sites** pour 70 480 km<sup>2</sup>  
**12,8 % de la surface terrestre**  
 13 128 communes

### Répartition des surfaces du réseau terrestre



## Réseau Natura 2000 en mer

**206 sites** pour 41 461 km<sup>2</sup>  
**11,2 % de surface marine ZEE<sup>3</sup>**,  
 133 ZSC pour 27 757 km<sup>2</sup>  
 73 ZPS pour 35 248 km<sup>2</sup>



<sup>1</sup> lors du chevauchement de 2 sites ZPS/ZSC, certains Etats membres ne comptent qu'un site  
<sup>2</sup> tenant compte des superpositions de ZSC/ZPS